

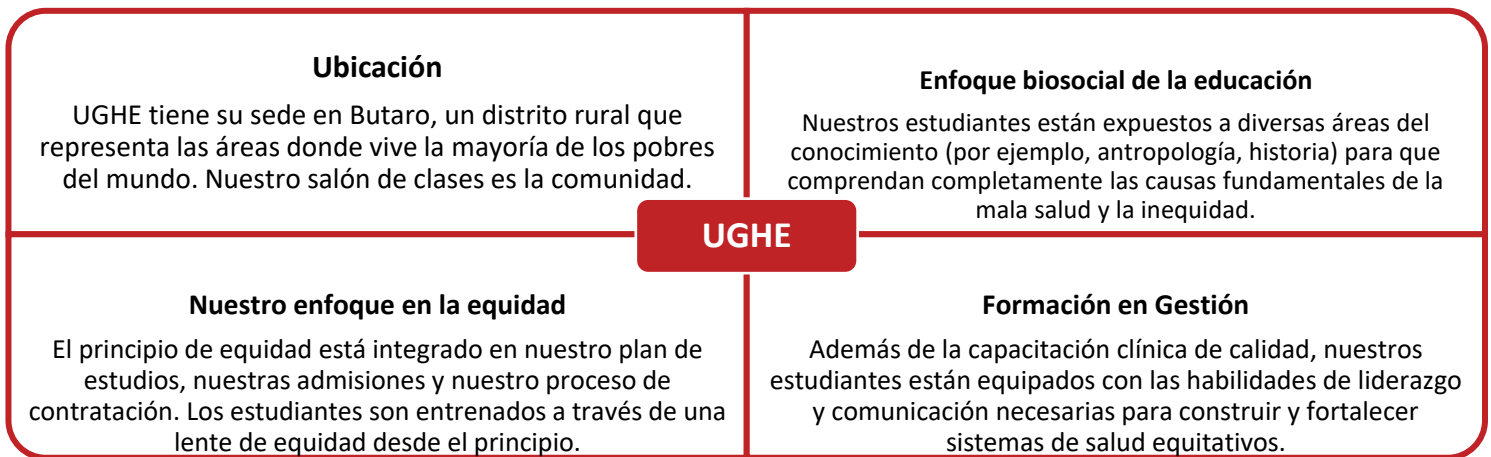


La Universidad de Equidad en Salud Global (UGHE)

Un nuevo paradigma para la educación en ciencias de la salud

Los países de todo el mundo en desarrollo enfrentan una escasez significativa de profesionales médicos y de la salud global capacitados que puedan brindar atención de calidad y administrar los sistemas de salud con un enfoque de equidad. La universidad de equidad en salud global nació de la necesidad de abordar este desafío y, en última instancia, mejorar los resultados de salud en todo el mundo con un enfoque en los vulnerables. Informada por el conocimiento y la experiencia de los líderes mundiales que han defendido e implementado una prestación equitativa de servicios de atención médica en cuatro continentes, la UGHE es una universidad de ciencias de la salud con sede en el norte rural de Ruanda que tiene como objetivo cambiar radicalmente la forma en que se brinda la atención médica capacitando a la próxima generación de trabajadores de la salud que están comprometidos a servir a los vulnerables.

¿Qué hace que UGHE sea único?



¿En dónde nos paramos?

UGHE ha avanzado rápidamente desde que lanzamos nuestro primer programa de Maestría en Entrega de Salud Global (MGHD) en 2015. Inauguramos nuestro hermoso campus en Butaro en 2019 y lanzamos nuestro programa de Licenciatura en Medicina, Licenciatura en Cirugía (MBBS) / MGHD el mismo año. Hemos graduado seis cohortes de nuestro programa MGHD, y el séptimo se graduará el próximo agosto. Actualmente tenemos dos grupos de estudiantes de MBBS en el campus. También hemos iniciado dos nuevos programas de maestría y varios programas de educación ejecutiva para brindar capacitación práctica a líderes en puestos de toma de decisiones. Para ayudar a nuestra misión, lanzamos varios institutos y centros como el Center for Global Health Equity, el Institute for Research, el Center for One Health, el Educational Development and Quality Center y muchos más.

¿Qué sigue para UGHE?

UGHE está ampliando su oferta académica, con nuevos programas de maestría y el primer programa de doctorado que será en Ciencias Médicas Básicas en trámite. También estamos expandiendo físicamente nuestro campus para albergar a más estudiantes, profesores y personal. Como universidad que trabaja por la prestación de servicios de salud equitativa a nivel mundial, estamos en el proceso de expandir nuestros principios y enfoque de la educación a otros países. Nos asociamos con organizaciones nacionales e internacionales, así como con universidades e instituciones de educación superior en todo el mundo para la investigación y el intercambio de estudiantes, profesores y planes de estudio. Colaboramos especialmente con organizaciones que brindan educación para la salud y son parte de la familia OnePIH. UGHE es y seguirá creciendo como un centro global de excelencia para la investigación, la formación y la equidad sanitaria global.