

Estudio internacional y observacional de pacientes ambulatorios con infección por el SARS-CoV-2.

Lecca L¹

¹Socios En Salud Sucursal Perú, Estudio realizado por la Red internacional de Iniciativas Estratégicas en Estudios Globales de VIH (INSIGHT, por sus siglas en inglés)

ANTECEDENTES

En diciembre del 2019, se identificó en Wuhan (China) un brote de casos de neumonía viral de causa desconocida.

Se identificó un nuevo virus: coronavirus del síndrome respiratorio agudo severo 2 (SARS-CoV-2), y la enfermedad causada por éste se ha denominado Enfermedad por coronavirus 2019 (COVID-19).

En febrero 2020 la transmisión comunitaria sostenida fuera de China era evidente, y al 27 de marzo se habían reportado más de **500,000 casos en más de 100 países, con más de 25,000 muertes.** La OMS declaró el brote una Emergencia de Salud Pública de Preocupación Internacional el **30 de enero de 2020 y en marzo 2020 la catalogó como una pandemia.**

Actualmente se dispone de pocos datos sobre las personas con COVID-19 que son manejadas ambulatoriamente.

Sería útil **identificar los factores de riesgo asociados con la progresión de COVID-19 en las personas no hospitalizadas** que las llevan a requerir hospitalización y/o tratamiento para COVID-19.

Esto **proporcionará información crítica para la planeación de la atención clínica, e informará aún más sobre el desarrollo de nuevos tratamientos.**

OBJETIVOS

- Estimar la tasa de hospitalización o muerte durante el período de seguimiento de 28 días.
- Identificar los factores de riesgo de



LUGAR DE INTERVENCIÓN

- Diferentes países del mundo

MÉTODO

DISEÑO DEL ESTUDIO

Estudio de cohorte observacional multipaís prospectivo.

POBLACIÓN DE ESTUDIO

Personas

> 18 años

con sintomatología sugerente de infección por SARS-CoV-2, no hospitalizados y que firmen un consentimiento informado.

DESCRIPCIÓN DE INTERVENCIÓN

- Recolección de datos demográficos y datos clínicos.
- Colección de muestra para diagnóstico de COVID-19 (prueba molecular).
- Colección de muestras para subestudios (hisopado y sangre).

CONCLUSIONES

El estudio actualmente se encuentra en ejecución, y se viene desarrollando en 19 países:

- Argentina
- Bielorrusia
- Brasil
- Croacia
- Dinamarca
- Etiopía
- Georgia
- Grecia
- India
- Indonesia
- México
- Mozambique
- Perú
- Polonia
- Federación Rusa
- España
- Ucrania
- Reino Unido
- Estados Unidos

En general, **el enrolamiento se realiza teniendo en consideración los diferentes momentos en cuanto a la evolución de la pandemia en cada país participante.**

RESULTADOS

GRÁFICOS | FIGURAS



GRÁFICO 1.
PLAN DE ESTUDIO

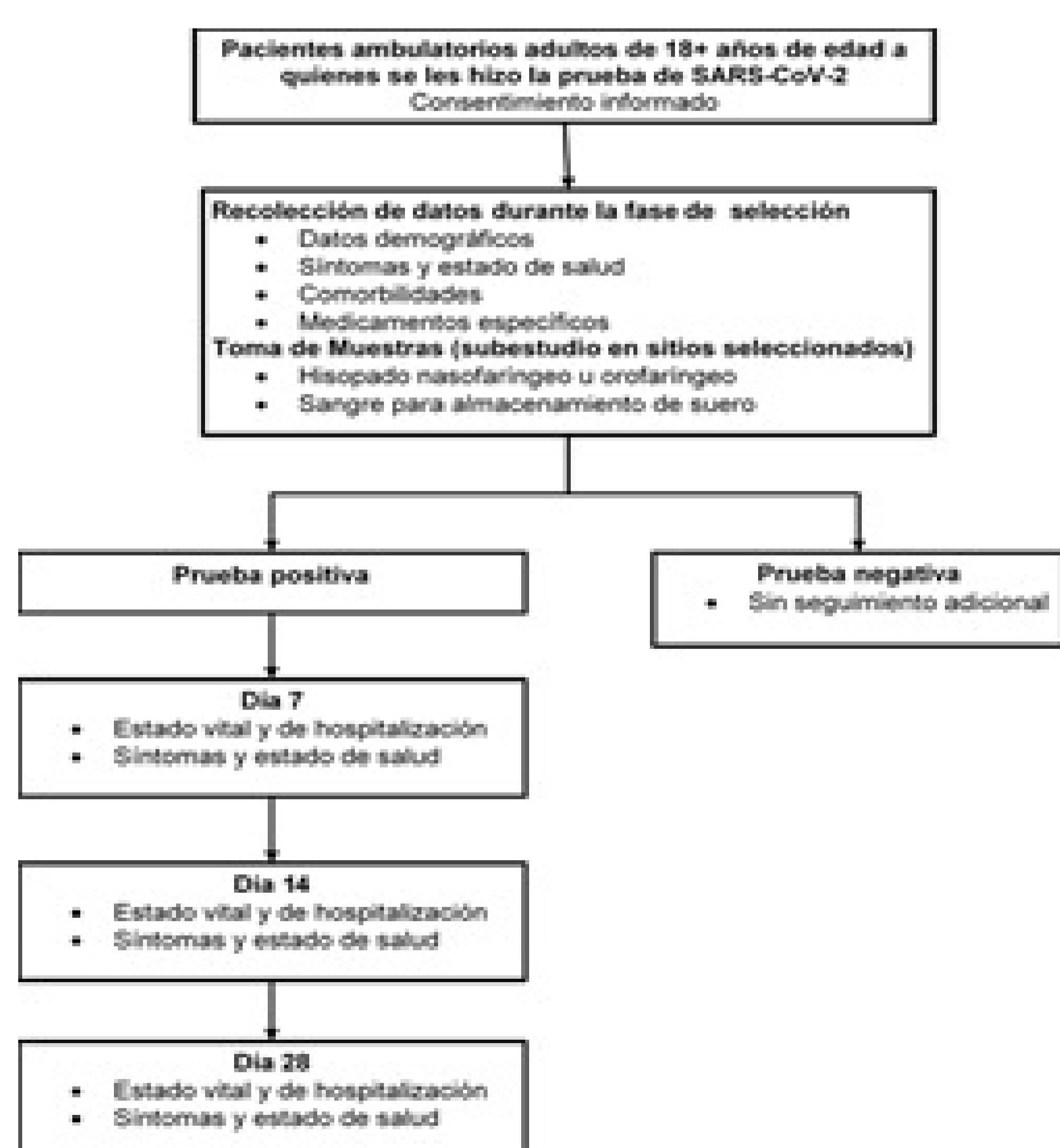


GRÁFICO 2.
ENROLAMIENTO ACUMULADO

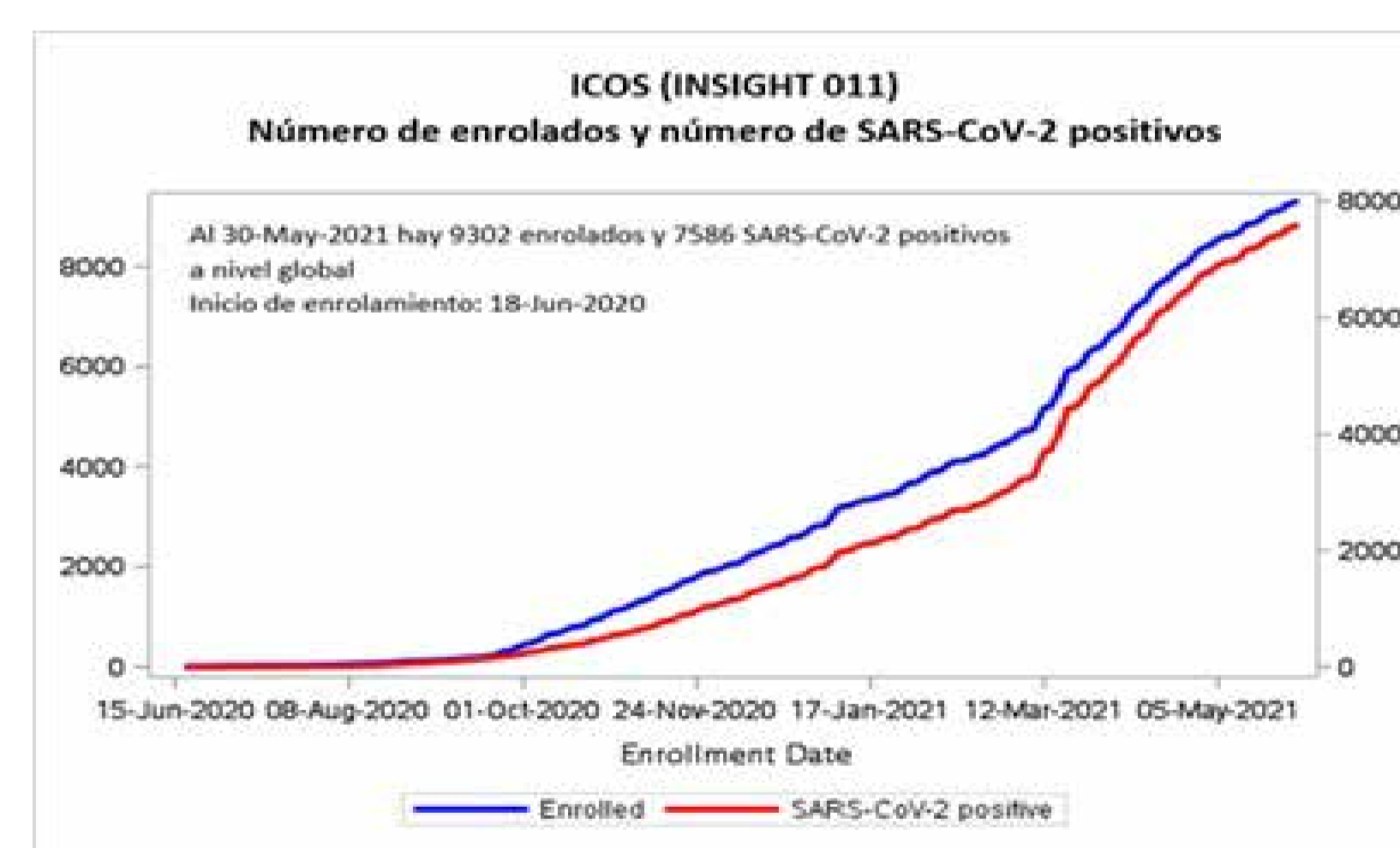


GRÁFICO 3.
ENROLAMIENTO ACUMULADO A NIVEL PERÚ

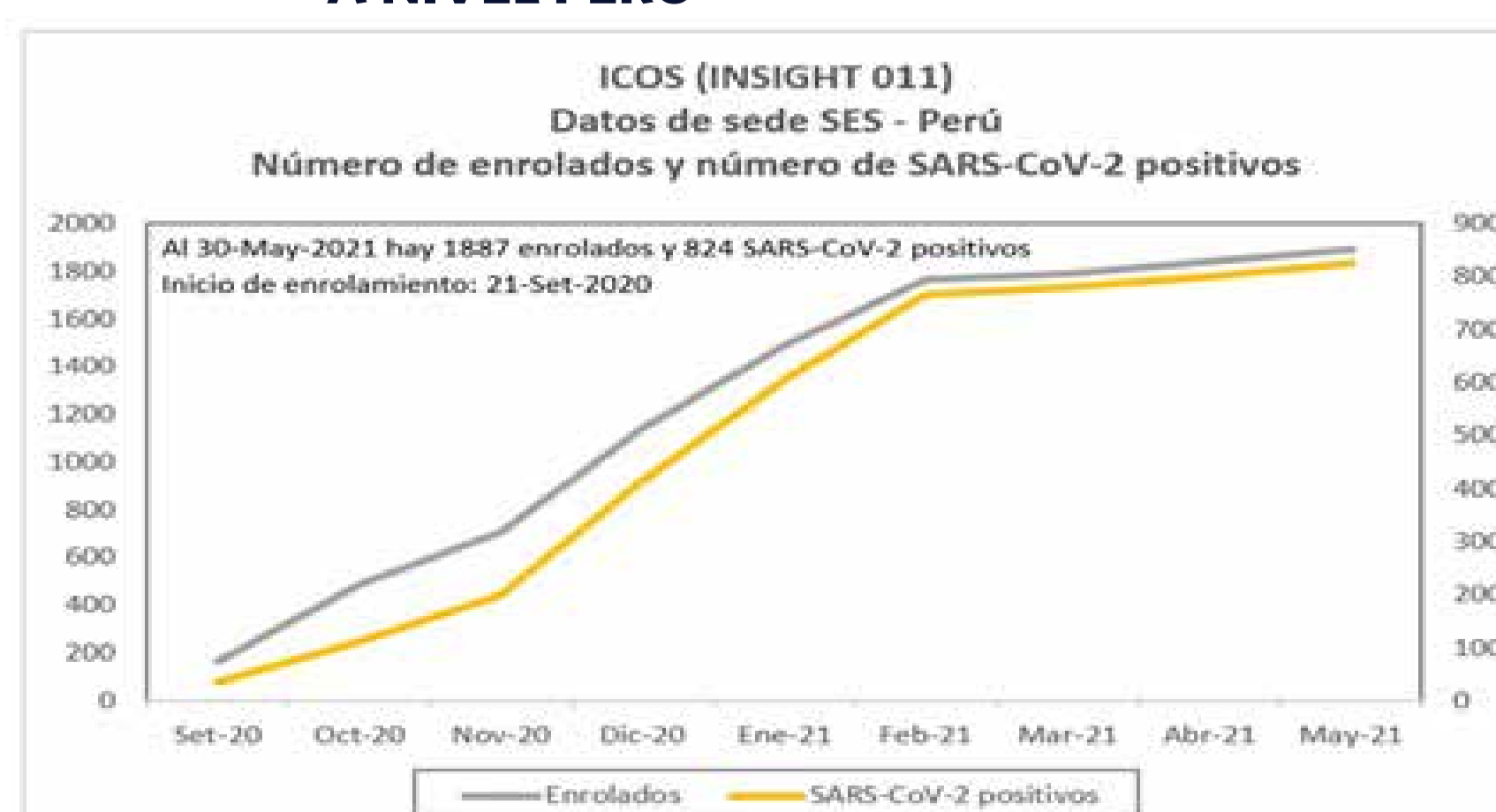


FIGURA 1.
COLECCION DE MUESTRA ICOS - PERÚ

