



INTRODUCCIÓN

Durante la pandemia del COVID-19 desafortunadamente, el enfoque sanitario ha estado centrado en la enfermedad, con énfasis en el manejo médico individual.

Esto ha dejado de lado la prevención y control de la epidemia en la comunidad, la cual exige un abordaje centrado en las poblaciones dirigido a protegerlas del contagio, detectar precozmente los sintomáticos, rastrear los contactos, aislar, tratar y rehabilitar a los afectados.

Es aquí donde intervienen los agentes comunitarios como un puente entre las necesidades que tiene la población y los servicios de salud locales.

Siendo una herramienta de apoyo para el desarrollo de acciones preventivas, y, sobre todo, que pueden motivar al individuo, a la familia y a la comunidad a asumir un papel protagónico en el cuidado de su propia salud, del medio ambiente y la de todos.

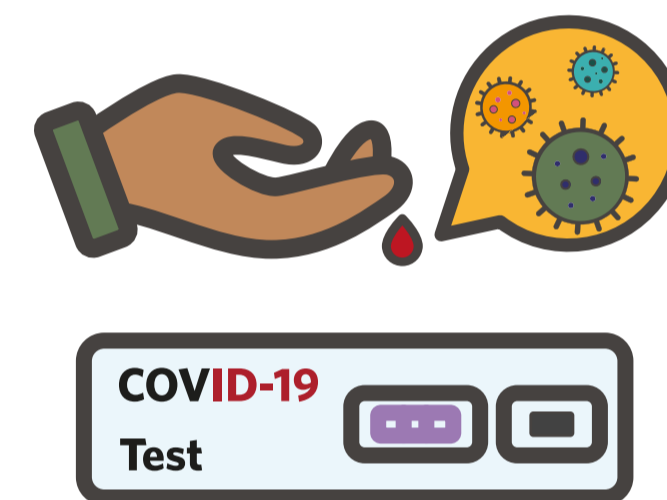


INTERVENCIONES

Se implementó durante las actividades del ERR de SES, el trabajo con Agentes Comunitarios (ACS), los cuales apoyaban en la derivación de casos sospechosos de infección de SARS-CoV-2 que encontraban durante sus visitas domiciliarias y/o en las colas de los Puntos COVID.



Se creó un formato para la recopilación de datos como síntomas, temperatura, censo de contactos en casa.



Se adaptaron sesiones educativas sobre prevención de la infección del SARS-CoV-2, Lavado de manos, distanciamiento social los cuales eran brindados por los ACS en los Puntos COVID.

CONCLUSIONES

La pandemia de COVID-19 ha dejado al desnudo las debilidades de nuestros sistemas de salud, los cuales necesitan ser reorganizados y fortalecidos para enfrentar integralmente los desafíos de enfermedades como esta. **El rol que nos proporciona el agente comunitario permitirá ese fortalecimiento que se necesita** y aumentará la prevención en el ámbito comunitario disminuyendo así la tasa de contagios por el virus SARS-CoV-2 y elevando la cifra de casos detectados en la comunidad.



RESULTADOS

GRÁFICOS | FIGURAS



GRÁFICO 1.

FLUJO DEL APOYO DEL ACS ANTE UN CASO SOSPECHOSO DE INFECCIÓN DE SARS-COV-2

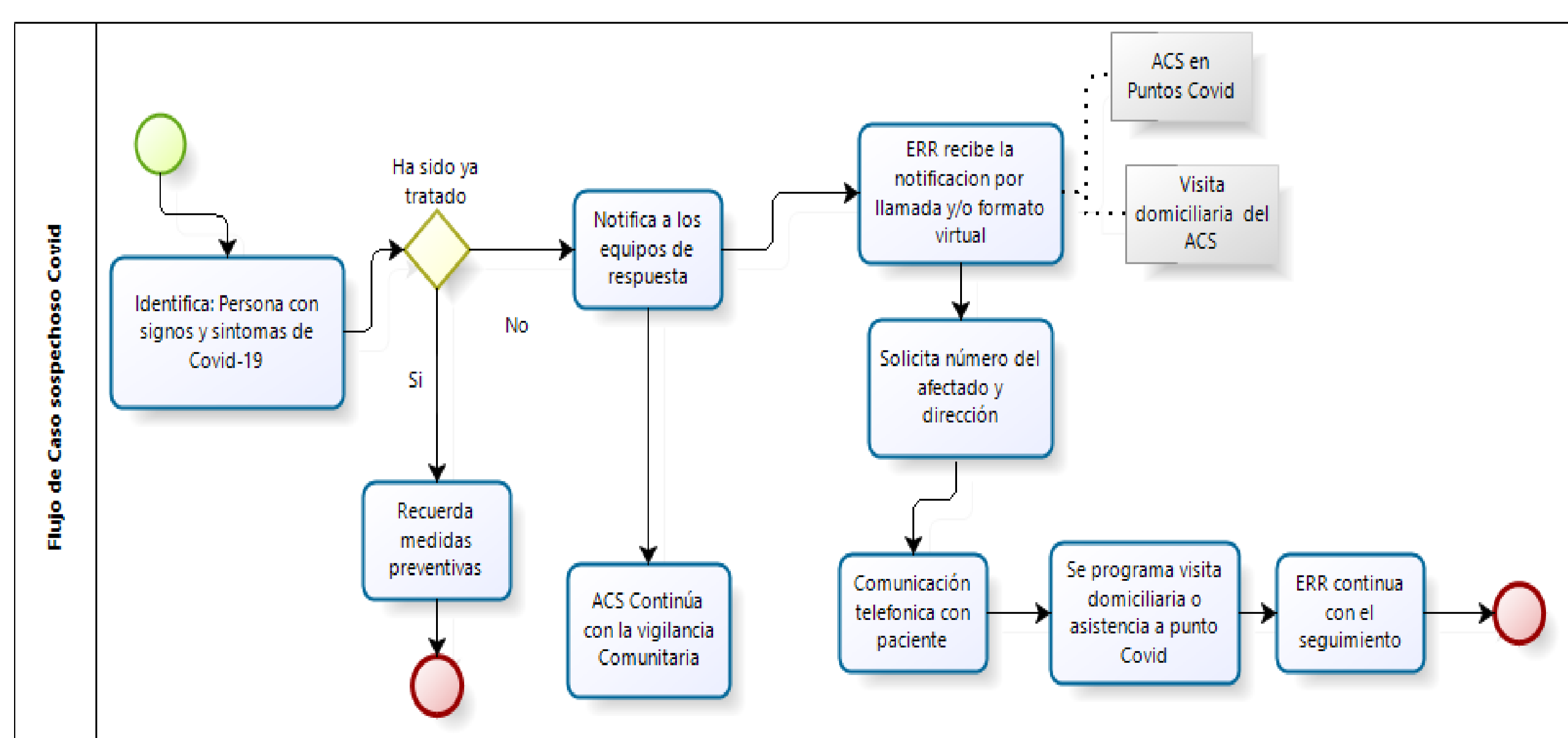


GRÁFICO 1 Y 2.

CARACTERÍSTICAS DE LAS ATENCIONES DE PUNTOS COVID.

